



たこうまつ

多 幸 松

第85号

令和7年1月
発行

新年のごあいさつ

国立病院機構石川病院 院長 伊勢 拓之

明けましておめでとうございます

2025年が始まりました。今年は医療政策の一つの節目に当たります。一般の方には馴染みが薄いかも知れませんが、「地域医療構想」という言葉をご存知でしょうか。将来の人口構成や地域で必要となる医療の質や量の変化を予測してより良い医療を効率よく提供するために、地域の医療関係者がお互いの協力や役割分担について話し合う取り組みを言います。現行の構想は2015年から始まり2025年の医療需要を踏まえた検討が行われてきており、一定の成果をもたらしたと評価されています。10年前の時点ですでに病床数や病院の役割に実態と見合わない点があったためにこのようなしくみが導入されたと言えるでしょう。今年はその暫定目標年というわけですが常に状況は変化していますので、引き続き2027年度から次は2040年を見据えた新たな地域医療構想へ引き継がれる予定です。詳しい内容はこれから国や県で定められますが、去る12月に目指すべき方向性が発表されました。それによりますと、都市部でも85歳以上の人口が急増すると見込まれ、入院された場合には早くからリハビリを行い、退院の準備を整えることが重要になります。また、外来医療から在宅医療への移行が進むと予想され、オンライン診療など情報通信技術を使って移動時間の問題を解消するなどの工夫が勧められています。このように、労働力に相当する人口の減少と高齢者の比率の高まりを強く意識した内容となっています。

少子高齢化の問題は今に始まったことではなく、加賀市においては既に様々な取り組みがされていますし、石川病院でもささやかですが、入院患者さんが自由に参加できるゲームや体を動かす活動をリハビリとは別に行い身体機能や認知機能の維持と病気からの回復を促す試みを増やしてきましたし、在宅療養中の方の急な悪化に備えた入院体制を整え安心して療養生活を続けられるよう支援に取り組んで参りました。今後さらに磨きをかけていくには、個々の患者さんの好みに合わせるなど個別性を尊重することと、他の医療機関や介護・福祉施設と協力を密にし、患者さんの住み慣れた地域での自立した生活を応援することが重要と考えます。新たな構想の骨子には障がいを持つ方への医療について明確な記載はありませんが、治し支える医療という点では考え方に共通する点が多いと思われます。

医療に限らず、高齢化を先取りする地域での工夫が都市部での働き方や仕事の質を改善するヒントになる可能性を秘めた時代が始まるかもしれません。視界良好とは言えませんが、猪突猛進ではなくヘビのように障害物を避けながらゆっくりでも前進できる年にしたいものです。今年も皆様のご協力とご指導をよろしくお願い申し上げます。

トピックス

後発医薬品のある！

先発医薬品(長期収載品)の選定療養について

薬剤科長 林 誠



令和6年10月からの医薬品の自己負担の新たな仕組み
先発医薬品の処方を希望される場合は、特別の料金を

として、後発医薬品(ジェネリック医薬品)があるお薬で、
お支払いただきます。

令和6年度の診療報酬改定に基づき、長期収載品(後発医薬品のある先発医薬品)を患者さんの希望で使用する際に、選定療養分(特別な料金)として新たに患者さんの自己負担額が発生する仕組みが導入されました。

選定療養とは

選定療養とは、特定の医療行為や医薬品に対する費用を公的な保険が適用されない場合に、その費用を患者さんが自ら負担する制度です。これは、特定の治療が標準的な保険診療外であるため、追加の費用が発生することを意味します。選定療養は、患者さんの選択に基づいて行われることが一般的です。

長期収載品の希望で負担する特別の料金とは

先発医薬品と後発医薬品の価格差の4分の1相当の料金のことを言います。

例えば、先発医薬品の価格が1錠100円、後発医薬品の価格が1錠60円の場合、差額40円の4分の1である10円を、通常の1~3割の患者負担とは別に特別の料金としてお支払いいただきます。

- 「特別の料金」は課税対象であるため、消費税分を加えてお支払いいただきます。
- 端数処理の関係などで特別の料金が4分の1ちょうどにならない場合もあります。
- 後発医薬品が複数存在する場合は薬価が一番高い後発医薬品との価格差で計算します。
- 薬剤料以外の費用(診療・調剤の費用)はこれまでと変わりません。

特別の料金の計算について



石川病院での対応

当院における長期収載品の選定療養は外来処方に限ります。入院処方については対象外となります。外来処方において後発医薬品ある先発医薬品をどうしても希望される場合は、処方医に申し出てください。その際選定療養費として保険薬局でお支払いいただく一部自己負担が増えることとなります。

長期収載品の選定療養制度の目的は、高騰している医療費を抑えることです。先発医薬品を希望する患者さんに自己負担を増やす仕組みを導入することで、先発医薬品の使用にかかる医療費の増加を抑制するとともに、価格の安い後発医薬品の利用を促進する効果が期待されます。

参考資料 | 厚生労働省ホームページ_後発医薬品のある先発医薬品(長期収載品)の選定療養について
https://www.mhlw.go.jp/stf/newpage_39830.html

3病棟 クリスマスコンサート

3病棟看護師長 上野 香織

12月25日、3病棟療養介護病棟『コスモス』にてクリスマスコンサートを開催いたしました。今回のクリスマスイベントには患者様の参加は勿論ですが、面会に来られた患者様のご家族にもご参加頂くことができました。スタッフによるユーフォニウム・ピアノ・ギター演奏にてクリスマスソングや、誰もが知っているおなじみの曲を皆で歌いました。患者様にはクリスマス仕様にデコレーションしたアイスケーキを召し上がって頂き、短い時間ではありましたがクリスマスムードをご堪能頂けたことと思います。

今後も患者様の入院生活に彩りを添えるべく、日本の四季を感じて頂くことができるような季節毎のイベントを開催していきたいと思っております。



石川病院の

クリスマスツリー

副看護部長 井本 千穂

昨年から、当院玄関前にクリスマスツリーが登場しています。今まではミニサイズでしたが、季節感が感じられるように、また皆様の気持ちが少しでも癒されるようにと、昨年病院で少し大きなツリーを購入しま

した。令和6年は地震で始まりましたが、クリスマスツリーを飾る時期になったことに、月日の経つのは早いものだと感じます。この号が出る頃にはお正月も過ぎ、節分の話をしているかも知れませんが、令和7年もよい年になりますように。



面会緩和について

副看護部長 井本 千穂

令和6年12月9日から面会を緩和しました。皆様には長らくご不便、ご迷惑をおかけして申し訳ありませんでした。

今回の主な変更点は、「平日の面会」、「面会人数は3名まで」、「面会時間を30分に延長」としたことです。さらに、病棟に入る前の電話連絡や問診票の記入なども廃止しました。しかし感染症が消え去ったわけではありませんので、今後も病院として感染症の動向に十分注意していきたいと思っています。そしてこれからもご家族の協力は不可欠です。面会前の体温測定や、手洗い、マスク着用、また少しでも体調が悪ければ面会をお控えいただくなど、患者様の安全を守るためにも、引き続きご理解いただきますよう、今後ともよろしくお願いたします。

面会方法変更のお知らせ

令和 6 年 12 月 9 日 (月) から以下に変更します

- ◆ 面会日時 : 平日 (祝日は除く) 14時~16時
- ◆ 面会時間 : 30分
- ◆ 面会人数 : 家族のみ3名まで
- ◆ 面会年齢 : 中学生以上
- ◆ マスク着用をお願いします
- ◆ 来院時の電話 (1階) 連絡不要 (面会時間外は除く)
※面会予約も引き続き不要

【面会できない方】

- ・発熱・咳・のどの痛みなどの感冒様症状がある方
- ・下痢・嘔吐などの胃腸炎症状がある方
- ・新型コロナウイルス感染後10日以内の方

今後の感染状況により随時変更する場合がございます
ご理解とご協力をお願いいたします

令和6年11月25日 病院長



シャトルバス時刻表

当院では、患者様送迎のため、シャトルバスの運行を行っています。

①分校コース		
病院発	(8時30分)	(11時00分)
一白	(8時35分)	(11時05分)
新保 (公民館)	(8時38分)	(11時08分)
柴山 (旧バス停)	(8時40分)	(11時10分)
高塚 (公民館)	(8時47分)	(11時17分)
打越 (神社横)	(8時48分)	(11時18分)
箱宮 (菓子店)	(8時51分)	(11時21分)
分校 (消防倉庫)	(8時53分)	(11時23分)
動橋 (ローソン)	(8時56分)	(11時26分)
湖北 (小学校)	(9時00分)	(11時30分)
病院	(9時02分)	(11時32分)

③橋立コース		
病院発	(9時50分)	(12時20分)
篠原 (交番)	(9時53分)	(12時23分)
塩浜 (町民会館)	(9時55分)	(12時25分)
小塩 (旧バス停)	(9時57分)	(12時27分)
橋立 (旧バス停)	(9時58分)	(12時28分)
小塩辻 (町民会館)	(10時02分)	(12時32分)
宮地 (町民会館)	(10時06分)	(12時36分)
野田 (町民会館)	(10時07分)	(12時37分)
野田松ヶ丘	(10時08分)	(12時38分)
潮津 (町民会館)	(10時10分)	(12時40分)
病院	(10時13分)	(12時43分)

②動橋コース		
病院発	(9時10分)	(11時40分)
旧ぜにや	(9時12分)	(11時42分)
カネコ	(9時13分)	(11時43分)
旧ひまわり	(9時15分)	(11時45分)
郵便局	(9時16分)	(11時46分)
やわらぎ	(9時17分)	(11時47分)
中島 (公民館)	(9時21分)	(11時51分)
動橋 (旧JA)	(9時27分)	(11時57分)
合河 (高校前)	(9時29分)	(11時59分)
本町 (町民会館)	(9時33分)	(12時03分)
小林薬局	(9時34分)	(12時04分)
旧総湯	(9時36分)	(12時06分)
かぼちゃ村 (理容店側)	(9時37分)	(12時07分)
湯ノ谷橋	(9時38分)	(12時08分)
マックス バリュー	(9時39分)	(12時09分)
病院	(9時40分)	(12時10分)

④作見コース		
病院発	(10時30分)	—
湯ノ谷橋	(10時33分)	—
松ヶ丘 (旧コンビニ)	(10時38分)	—
大菅波 (お寺前)	(10時43分)	—
天日 (集会場)	(10時44分)	—
作見 (ローソン)	(10時45分)	—
湖城 (町民会館)	(10時50分)	—
旧JA	(10時53分)	—
カネコ	(10時55分)	—
旧ぜにや	(10時56分)	—
病院	(10時59分)	—



独立行政法人 国立病院機構

石川病院

- *運行時間は交通渋滞、積雪等により多少変わることがあります。
- *運休日は土曜日・日曜日・祝日・年末年始(12月29日~1月3日)です。
- *ご不明な点がございましたら
(0761)74-0700 内線 1009・1010までお問い合わせください。





令和7年度

看護の日について

副看護師長 清水 恵

「看護の日」のイベントは、新型コロナウイルス感染症の影響により縮小していましたが、昨年コロナ禍前と同じ規模で開催しています。

今年も令和7年5月14日(水)に開催する予定です。「看護の日」は外来ホールを利用して、身長・体重測定や骨密度測定、健康相談などを行います。健康相談では、日常の心配事などの相談も受け付けています。またこのイベントを通じて、看護師の仕事を皆様に知っていただければと思っています。

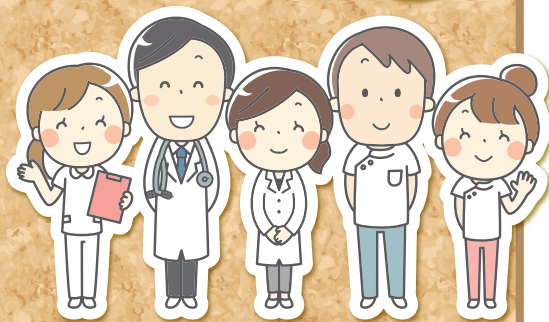
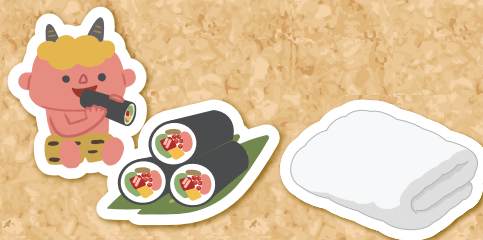
外来受診に来られた患者様以外でも、「看護の日」に興味を持たれた方はお気軽にご参加ください。皆様の参加をお待ちしています。



石川病院 ボランティア募集

石川病院では以下のボランティアを募集しています
まずは電話でお問い合わせください

- 植栽ボランティア (秋)
病院玄関前のプランターに花々を植えます
- 草刈りボランティア (春～秋)
- 庭木剪定ボランティア (春～秋)
玄関周囲の庭木剪定や草刈りを行います
ご希望の日時(平日)に行います
- タオルたたみ (一年中)



お問い合わせ先



Ishikawa
Hospital

国立病院機構 石川病院
管理課 庶務班長 中本

電話:0761-74-0700

外来診療担当医表

令和7年1月1日現在

診療科		月	火	水	木	金	
内科	総合診療科	藤永 晴夫	伊勢 拓之	周藤 英将	伊勢 拓之	周藤 英将	
	脳神経内科	第1,3,5週	池田 芳久	池田 芳久		石田 千穂 駒井 清暢	池田 芳久
		第2週	池田 篤平				
		第4週					
	内分泌内科		島田 圭司	大橋 純頼 小林 愛佳 (週替わりで診療)			
腎臓内科	松田 哲久				松田 哲久		
一般内科	伊勢 拓之		藤永 晴夫	伊勢 拓之	松田 哲久		
消化器科	藤永 晴夫		藤永 晴夫		藤永 晴夫		
呼吸器科				山田 真也			
循環器科(週替わりで診療)		杉本 寛之 新庄 祐介					
小児科	清水 眞	本家 一也	清水 眞 黒田 文人	清水 眞	清水 眞		
心臓血管外科	(手術日)	川上 健吾	(手術日)	川上 健吾 (静脈瘤外来)	川上 健吾		
整形外科	9:00~12:00					有藤 賢明 (第1,3,5金曜) 藤丸 直弥 (第2,4金曜)	
	10:00~11:30		井上 大輔				
	13:00~16:30						
	13:30~16:30				大森 駿 (第1,3,5木曜) 青山 知裕 (第2,4木曜)		
消化器外科	平野 晃一	平野 晃一	平野 晃一	平野 晃一			
一般外科		津田 基晴	津田 基晴	津田 基晴	津田 基晴		
リハビリ前診察	清水 眞	津田 基晴	津田 基晴	清水 眞	津田 基晴		
皮膚科 14:00~16:30	大石 京介				西尾 次郎		
眼科 14:00~16:30				助川 俊之			
歯科(障害者) 13:30~16:30					丸川 浩平		
専門外来	内視鏡(胃カメラ)	野阪 拓人 (第1月曜) 中本 安成 (第2~5月曜)	藤永 晴夫		藤永 晴夫	平野 晃一	
	内視鏡(大腸カメラ)	平野 晃一 藤永 晴夫	平野 晃一 藤永 晴夫	平野 晃一 藤永 晴夫	平野 晃一 藤永 晴夫	平野 晃一 藤永 晴夫	
	もの忘れ外来	もの忘れ外来は脳神経内科で受け付けています。お問い合わせください。					

- ① 受付時間は 8:30~11:30 (再来患者様は予約制)、午後は 14:00~16:00 です。
- ② 予約の取得・変更は、緊急の場合を除き、平日の 12:00~17:00 までをお願いします。
- ③ 専門外来は完全予約制です。予約に関しては外来(0761-74-0700)までお問い合わせ下さい。

編集後記

あけましておめでとうございます。最大9連休と言われた年末年始のお休みは、帰省や旅行を楽しまれた方もいるのではないのでしょうか。年明けからは本格的にインフルエンザが流行しているようです。外出時には感染対策を心掛け、雪道の移動にも十分に気を付けながら、冬を乗り切りたいと思います。(K.H.)